

MODUŁ 1A
Rozpoczęcie

Znalezienie odpowiedniego kandydata



Erasmus+

Co-funded by the
Erasmus+ Programme
of the European Union

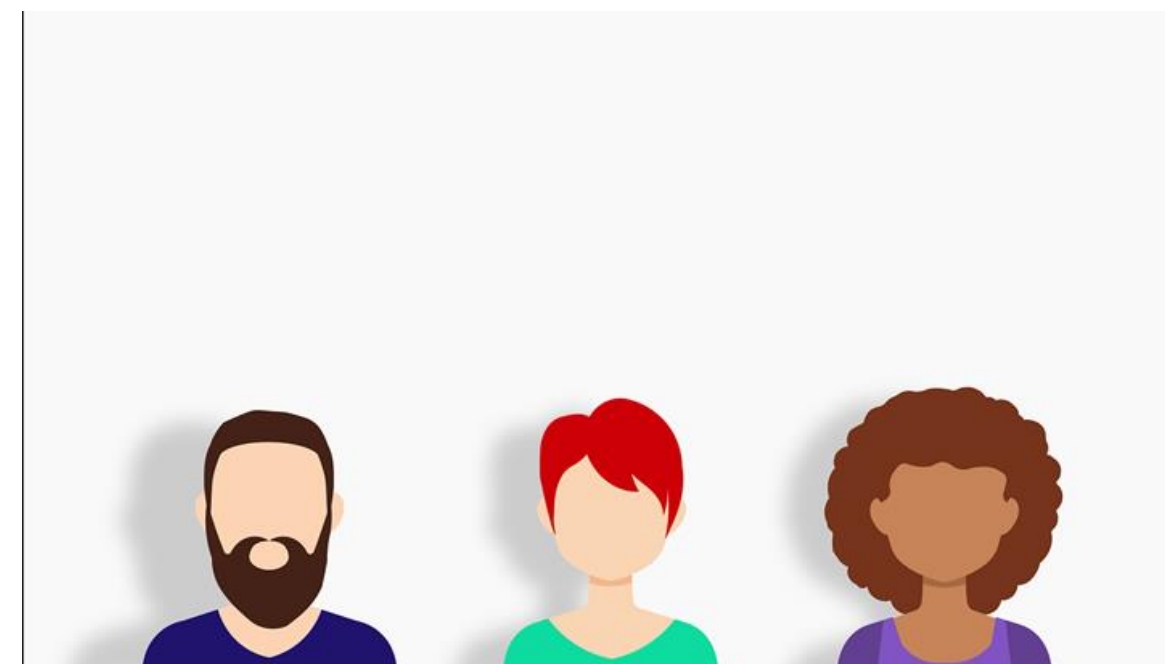


Wybór właściwej osoby!

Kluczowym czynnikiem przy planowaniu przekazania gruntu jest wybór odpowiedniej osoby.

Właściwa osoba będzie:

- Dążyć do stworzenia realistycznej, uczciwej umowy, która działa dla dobra wszystkich stron.
- Będzie respektować umowę.
- Upewni się, że wszystko jest zrobione jak należy.
- Szanować życzenia i obawy wszystkich stron.



Konsekwencje

Zbyt często, w normalnych okolicznościach, mogą pojawić się ludzie, którzy zgodzą się na wszystko, wiedząc, że nie zapłacą tego, co zostało uzgodnione lub nie wywiążą się ze swoich obietnic.

Niewłaściwa identyfikacja osób, które będą współpracować i współdziałać, pociąga za sobą konsekwencje.

Przykłady konsekwencji działania niewłaściwej osoby są aż nazbyt oczywiste i stanowią niefortunny czynnik zniechęcający.

- Złamane obietnice
- Niezrealizowane płatności
- Niewłaściwa opieka nad gruntem
- Uszkodzenia urządzeń.



**Zastanówmy się nad...
Człowiekiem, ceną i
czasem.**



Człowiek

Kandydat musi być odpowiedni. Musi to być ktoś, z kim można współpracować, i czyja wizja dla przyszłości gospodarstwa jest zgodna z twoją.

Ważne jest, aby zidentyfikować kogoś, kto jest realistą, ma zdolności rolnicze i potrafi przeprowadzić bilans. Nie bój się sprawdzić reputacji i porozmawiać z ludźmi, z którymi pracowali wcześniej. Wskazane jest również sprawdzić inne bieżące / ostatnie przedsiębiorstwa powiązane z kandydatem. Właściwa osoba będzie otwarta i nie będzie miała nic do ukrycia, a nawet doceni uwzględnienie jej w planie przekazania.



Cena

Wynagrodzenie musi być uczciwe, realistyczne i zrównoważone. Wszystkie strony muszą osiągnąć zysk, a to powinno być poparte odpowiednim budżetem i planem gospodarstwa. Ludzie powinni być otwarci i przygotowani do dzielenia się tymi informacjami z zachowaniem poufności i szacunku.

Na szczęście istnieją mechanizmy i szablony pozwalające powiązać cenę z zyskami z działalności rolniczej, co pozwala zapewnić uczciwość i unikać skomplikowanych analiz cen. Pogoń za najwyższą ceną lub uleganie zniewoleniu przez wysokość wynagrodzenia jest receptą na katastrofę.



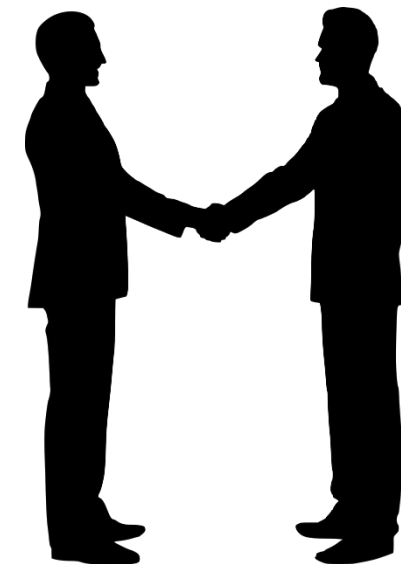
Czas

Czas trwania lub konkretny termin musi być odpowiedni, tak aby był korzystny dla wszystkich stron. Jest to szczególnie istotne w przypadku, gdy wymagane są inwestycje - okres ten musi być wystarczająco długi, aby zapewnić odpowiednią rentowność. Dłuższa umowa daje również większe bezpieczeństwo i zapewnia pewien stopień zabezpieczenia.



Rezultat

Właściwa osoba i właściwy układ będą działać na korzyść wszystkich stron, zapewniając bezpieczeństwo i dobrą praktykę.





Bibliografia

Land Mobility; *Land Mobility 2019 Report*
www.landmobility.ie



LAND MOBILITY

www.land-mobility.eu



Macra na Feirme



Project number: 2019-1-IE01-KA202-051449

This project has been funded with support from the European Commission. This publication reflects the views only of the author, and the Commission cannot be held responsible for any use which may be made of the information contained therein.

